

tripolis



System obiektów do hal



### Przestrzeń dla ludzi i produkcji

Systemowe obiekty halowe Tripolis wspomagają nowoczesne zarządzanie produkcją i organizacją pracy. Dzięki naszemu systemowi szybko i skutecznie oddzielimy strefy produkcji, magazynowania od części biurowej i socjalnej. Dodatkowo dajemy możliwość elastycznych zmian przestrzeni zgodnych z Waszymi bieżącymi potrzebami.

Obiekty do hal Tripolis zapewniają:

- czysty montaż i demontaż bez przerw produkcyjnych
- prosta i szybka wymiana elementów systemu
- wykorzystanie w 100% materiału przy zmianie lokalizacji obiektu
- wysoka jakość materiałów zapewniająca długotrwałe użytkowanie
- łatwe w utrzymaniu czystości
- specjalne rozwiązania akustyczne
- nowoczesny design





## Funkcjonalność

Zapewniamy spełnienie wszelkich wymagań stawianym obiektom wbudowanym do hal produkcyjnych lub magazynowych. Korzystając z systemowych rozwiązań wykonujemy szybkie zmiany aranżacji lub rozbudowy obiektów. Dzięki połączeniom pomiędzy modułami ścian szybko i czysto wymienimy część pełną na przeszkloną. Do przebudowy lub rozbudowy wykorzystujemy w pełni istniejącą zabudowę.

Przy zastosowaniu systemowych ścian Tripolis możemy całkowicie oddzielić dowolną część hali. Wysokość zabudowy może wynosić nawet 6 metrów bez potrzeby stosowania dodatkowej konstrukcji nośnej. Montaż odbywa się z elementów demontowalnych, łatwych w utrzymaniu czystości.





## Komfort

Możemy stworzyć komfortowe warunki dla wydajnej pracy i odpoczynku pracowników. Przy wyborze optymalnego rozwiązania, uwzględniamy ochronę przed warunkami szkodliwymi jak hałas, zapylenie powietrza, wpływ temperatury itp. Poprzez zastosowanie modułów przeszklonych umożliwiamy stałą kontrolę procesów oraz ułatwiamy komunikację.

Kompleksowo dostarczamy pozostałe elementy wyposażenia wnętrza obiektu mających wpływ na Wasz komfort pracy.



## Ochrona przed hałasem

Ważnym elementem wpływającym na koncentrację i produktywność jest komfort akustyczny. Zależnie od poziomu hałasu dostosowujemy konstrukcję naszych obiektów halowych do spełnienia wymaganych parametrów akustycznych. Najbardziej efektywne jest oddzielenie źródła hałasu od pozostałej części hali w zamkniętym pomieszczeniu. Dźwięk nie rozprzestrzenia się w całym otoczeniu i w ten sposób ograniczamy jego negatywny wpływ na pracę ludzi.

Elementy konstrukcji posiadają certyfikaty z badań akustycznych przeprowadzonych zgodnie z normami PN EN w akredytowanych laboratoriach.

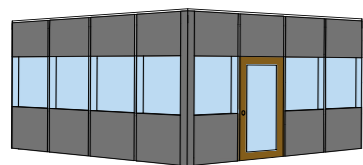


## Gwarancja jakości

Zwracamy uwagę na każdy element systemu, który przekazujemy w Wasze ręce. Precyzja wykonania oraz sprawdzona jakość zastosowanych materiałów spełniają najwyższe standardy. Cała gama dodatkowych możliwości i akcesoria pomagają stworzyć przestrzeń bardziej praktyczną i funkcjonalną. Jesteśmy gotowi do spełnienia indywidualnych preferencji.

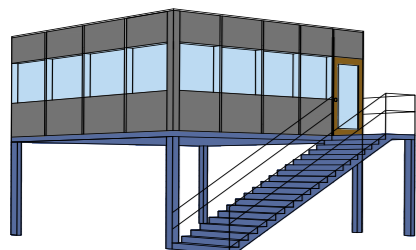
Dla naszych Klientów zapewniamy wysokiej jakości serwis gwarancyjny i pogwarancyjny. Jak będzie potrzeba szybko i czysto zmienimy aranżację pomieszczenia bez zakłócenia Waszej pracy.





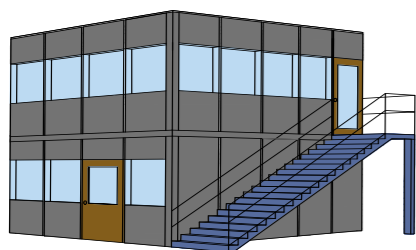
### Parterowe

Obiekt umiejscowiony bezpośrednio na podłodze hali umożliwia komfortowe warunki pracy ludzi przy zachowaniu kontaktu z procesami technologicznymi. Jednocześnie uzyskujemy przestrzeń, do której możemy zapewnić kontrolowany dostęp.



### Podwyższone

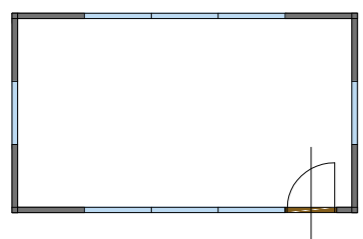
Przez zastosowanie podwyższonej stalowej konstrukcji uzyskujemy pomieszczenie dla pracy ludzi bez straty powierzchni hali. Częścią obiektu są stalowe schody wejściowe w montowane w dowolnej konfiguracji. Dodatkowo wyższy poziom umożliwia pracownikom lepszą kontrolę i widok na halę.



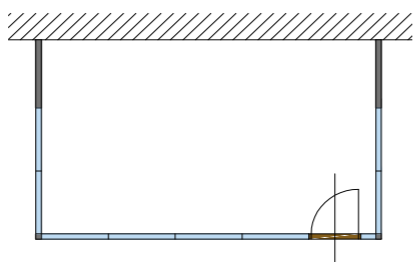
### Piętrowe

Obiekt dwukondygnacyjny w pełni wykorzystuje wysokość hali. Na niewielkiej powierzchni tworzymy przestrzeń dla pracy i odpoczynku ludzi. Stalowa konstrukcja nośna może pozostać widoczna lub ukryta wewnątrz zabudowy ścian.

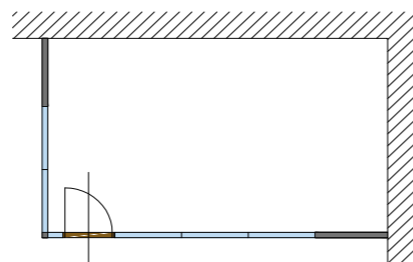
### Usytuowanie obiektów w hali



Obiekt wolnostojący posiada cztery ściany

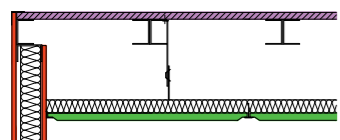


Obiekt przy ścianie posiada trzy ściany

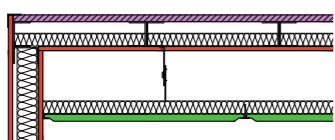


Obiekt narożny posiada dwie ściany

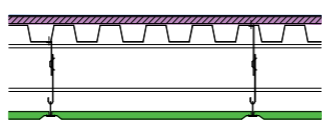
### Typy stropów obiektów halowych



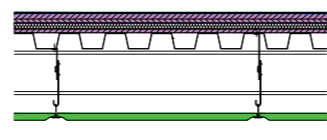
Strop nienośny standard



Strop nienośny z izolacją akustyczną



Strop nośny do ok. 90 kg/m<sup>2</sup>



Strop nośny do ok. 250 kg/m<sup>2</sup> z izolacją akustyczną

### 1 Stalowa konstrukcja nośna

Profile stalowe zabezpieczone antykorozyjnie i malowane według RAL; widoczne lub ukryte wewnątrz ścian i podłogi. Elementy schodów wykonane ze stali cynkowanej ogniu lub malowanej; stopnie wykonane z kraty pomostowej lub blachy perforowanej.

### 2 Ściany

Ściany oparte na widocznej konstrukcji z profili aluminiowych. Wypełnienie stanowią moduły pełne lub przeszklone. Standardowa szerokość modułu 1000, 1200 mm; wysokość ścian max. 6000 mm bez dodatkowej konstrukcji. Wewnątrz ścian możliwe prowadzenie instalacji elektrycznej, wodnej i sieci IT.

Ściany pełne grubość 100 mm: obustronnie płyty gipsowe, wiórowe, gipsowo-wiórowe wykończone tapetą winylową, melaminą, laminatem, blachą itp. z wypełnieniem akustycznym.

Ściany przeszklone grubość 100 mm: szkło pojedyncze lub podwójne spełniające parametry akustyczne i względy bezpieczeństwa. Możliwe szkło zbrojone siatką stalową, piaskowane, z nalepioną folią matową; wyposażenie w żaluzje międzyszybowe sterowane ręcznie lub elektrycznie.

### 3 Drzwi

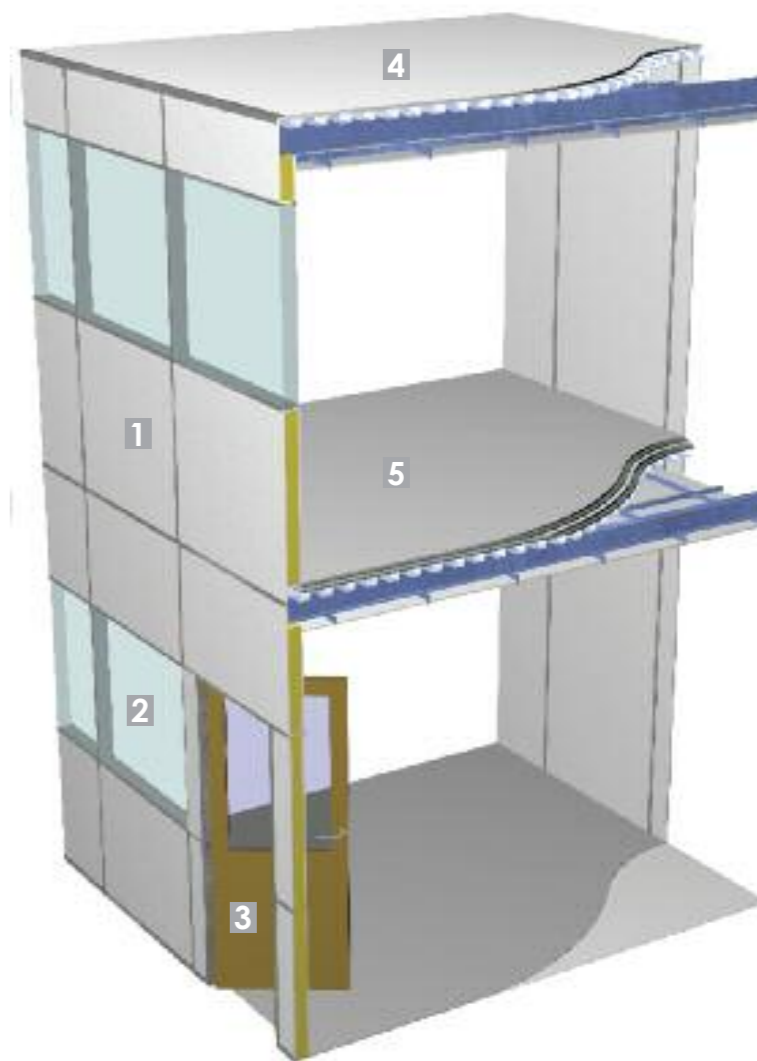
Drzwi jednoskrzydłowe lub dwuskrzydłowe w ościeżnicy aluminiowej; skrzydła rozwiernie, wahadłowe, przesuwne ze sterowaniem ręcznym lub elektrycznym; wykończone laminatem, lakierowane według RAL; skrzydła przeszklone w ramie aluminiowej lub drewnianej; możliwość zastosowania przemysłowych bram rolowanych.

### 4 Strop

Ze względu na wymagania nośności, izolacji termicznej i akustycznej stosujemy stropy bez możliwości wejścia, stropy nośne dla 1 osoby do czyszczenia i konserwacji oraz stropy nośne dla normalnie funkcjonującego biura.

### 5 Podłoga

Zgodnie z wymaganiami użytkownika proponujemy różne standardy podłogi z szerokim wyborem materiałów wykończeniowych jak wykładziny dywanowe, pvc, panele podłogowe, blacha, itp.



### Oświetlenie i instalacja elektryczna

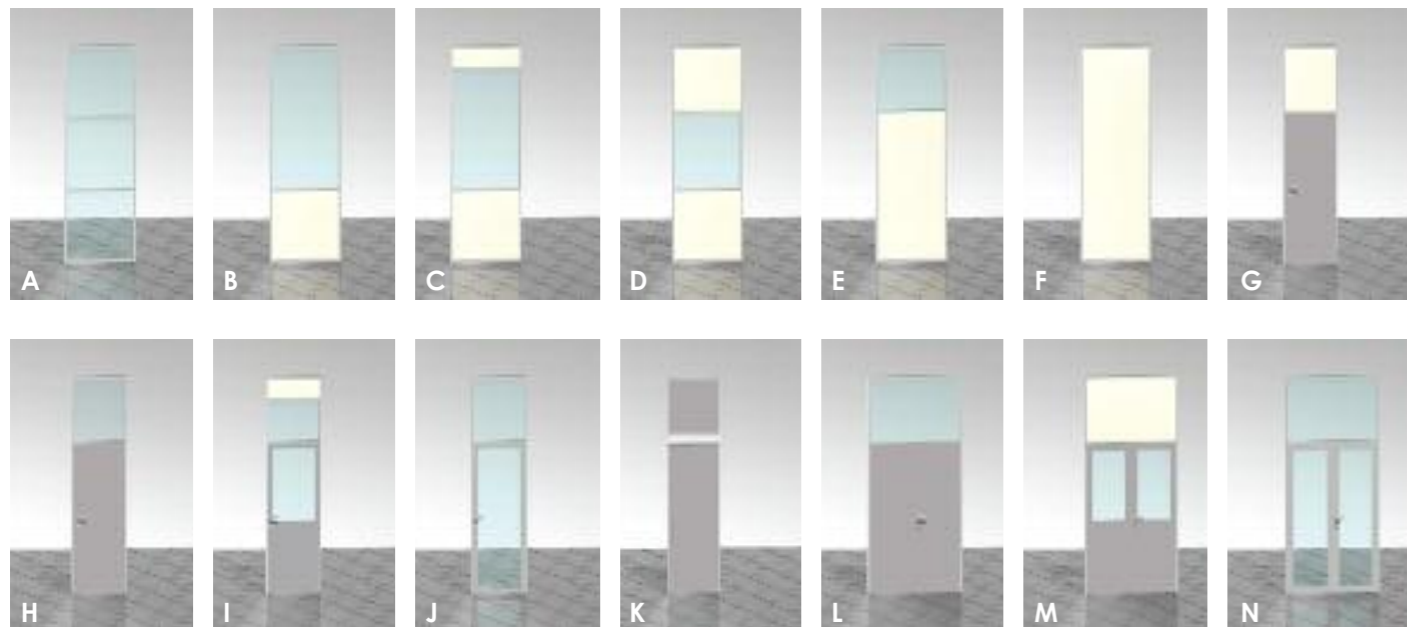
Oprawy oświetleniowe świetłówkowe dosufitowe zgodne z wymaganiami norm. Gniazda, wyłączniki montowane w ścianach lub prowadzone w ściennych kanałach kablowych.

### Wentylacja i klimatyzacja

Obiekt może być podłączony do istniejących instalacji wentylacji i klimatyzacji. Na życzenie wykonujemy projekty systemów wentylacji i klimatyzacji oraz dostawę i montaż instalacji.

### Ogrzewanie

Klient może włączyć obiekt do istniejącej sieci grzewczej hali lub w obiekcie montowane są samodzielne grzejniki elektryczne.



**Moduły ścian:** standardowa szerokość modułu 600, 1000, 1200 mm, przy ścianach przeszklonych szerokość max. 2500 mm (wymagane podziały poziome); maksymalna wysokość modułów ok. 6000 mm bez dodatkowej konstrukcji nośnej.

**Rodzaje połączeń pomiędzy modułami**



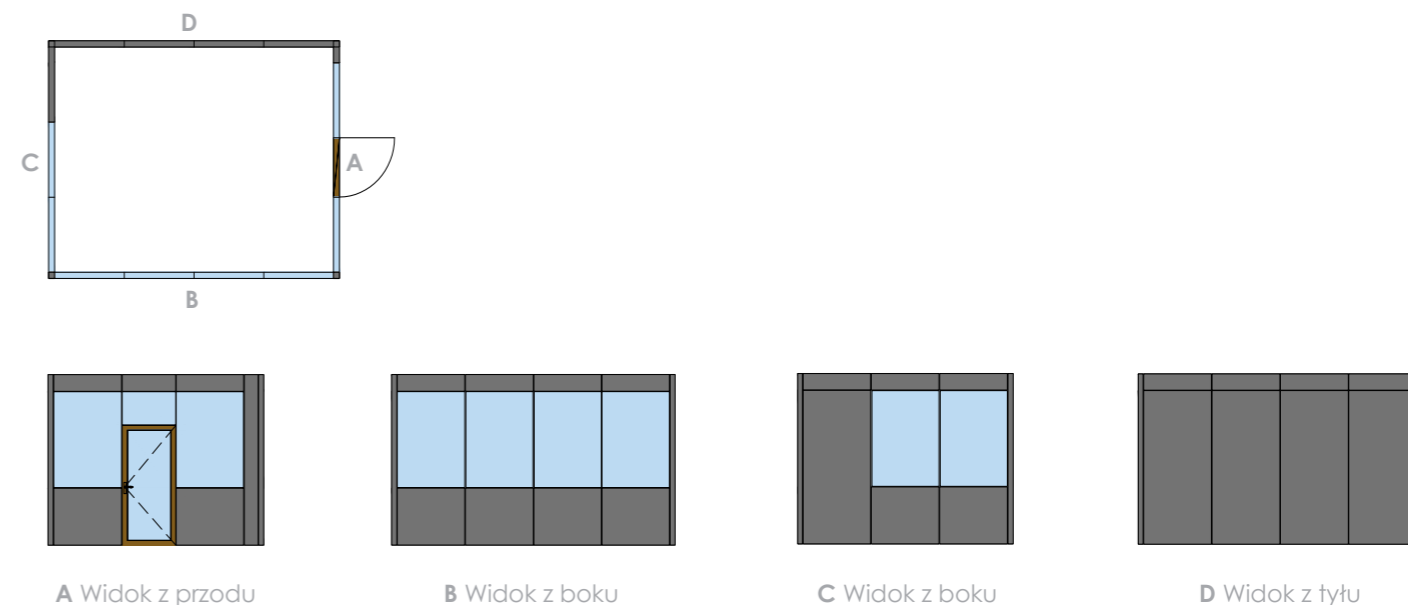
**Parametry izolacji akustycznej ścian Tripolis**

Ściana pełna	Rw = 47 dB	R'w= 45 dB
Ściana przeszklona	Rw = 45 dB	R'w= 40 dB
Ściana częściowo przeszklona	Rw = 44 dB	R'w= 42 dB*
Ściana pełna z drzwiami pełnymi	Rw = 39 dB	R'w= 39 dB
Ściana przeszklona z drzwiami pełnymi	Rw = 40 dB	R'w= 38 dB
Ściana przeszklona z drzwiami przeszklonymi	Rw = 37 dB*	R'w= 35 dB
Ściana częściowo przeszklona z drzwiami pełnymi	Rw = 39 dB	R'w= 37 dB

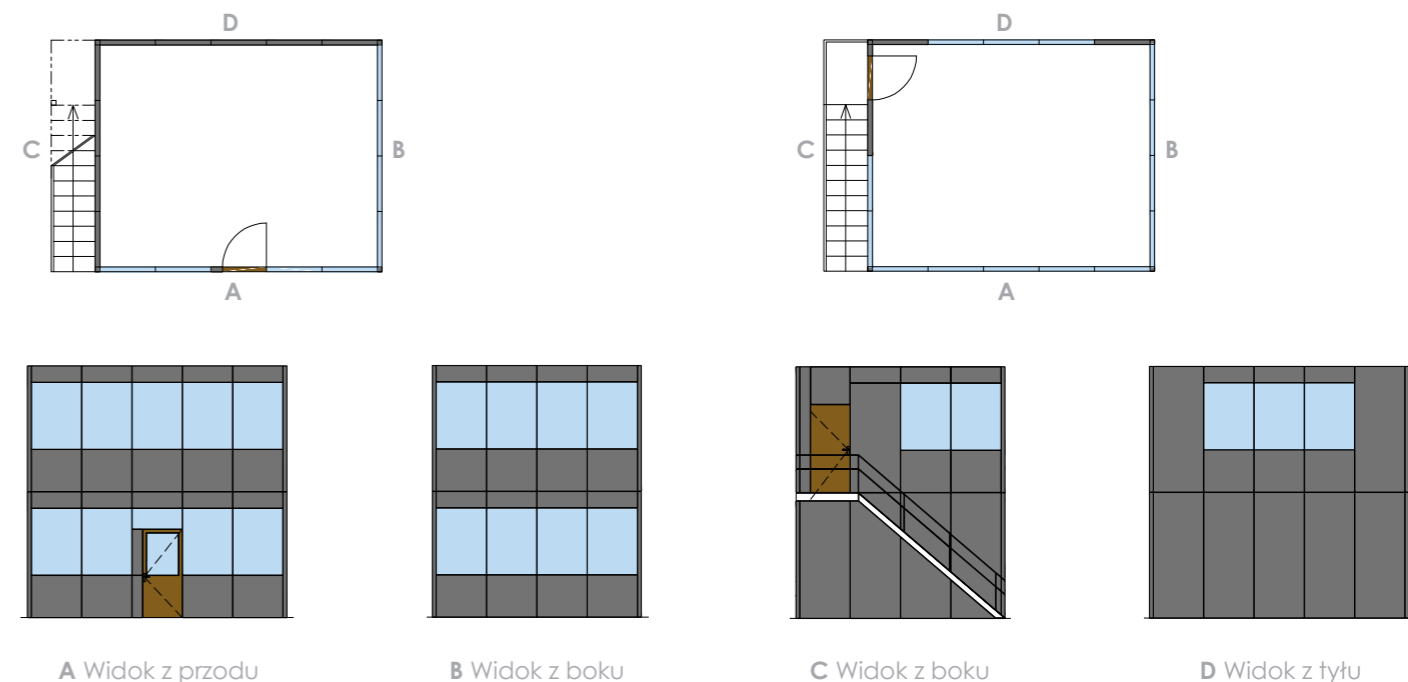
Wszystkie wartości są uzyskane podczas badań laboratoryjnych i terenowych przeprowadzonych przez akredytowane jednostki zgodnie z normami PN EN.

\* wartość szacunkowa na podstawie obliczeń

**Obiekt parterowy**



**Obiekt piętrowy**



**Serwis gwarancyjny i pogwarancyjny**

- całodzienna linia serwisowa
- produkcja i montaż
- umowa serwisowa – gwarancja cen i terminów
- prace wykonujemy w Waszym czasie wolnym
- gwarancja terminowości i najwyższej jakości



**tripolis**



**Tripolis Sp. z o.o.**  
ul. Roździeńska 27c  
40-382 Katowice  
e-mail: [biuro@tripolis.pl](mailto:biuro@tripolis.pl)  
[www.tripolis.pl](http://www.tripolis.pl)